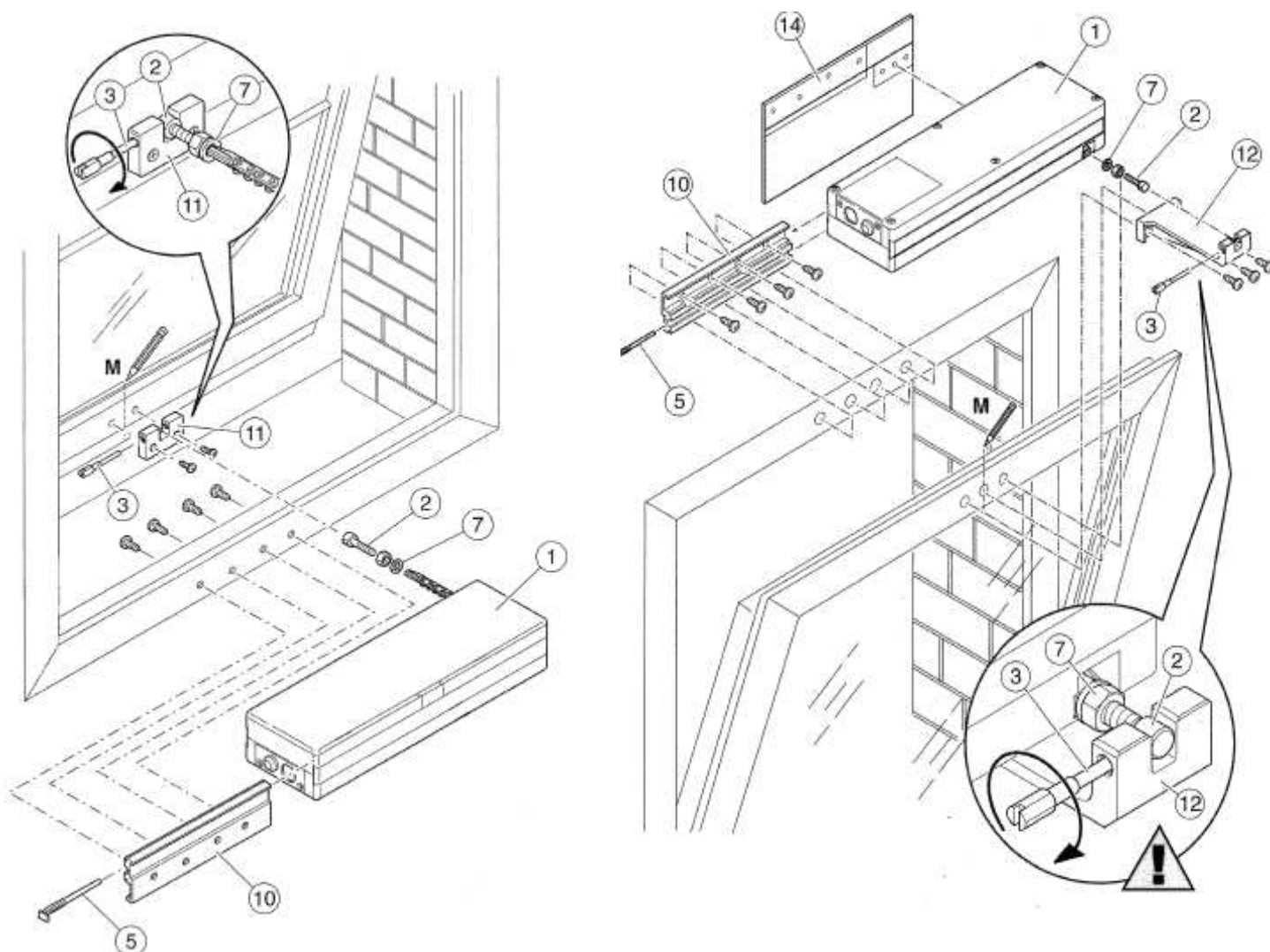


MULTI ECHO

230V-os ablaknyitó motor



- 1, Motor
- 2, Első csap a lánchoz
- 3, Lánc rögzítő csap
- 5, Biztosító szeg

- 7, Hatzögü anya alátéttel
- 10, Motor rögzítő lap
- 11, Lánc befogató kifelé bukó ablakhoz
- 12, Lánc befogató befelé bukó ablakhoz
- 14, Motor felfogató befelé bukó ablakhoz

ÁLTALÁNOS LEÍRÁS

A terméket teljes egészében a Otelli Riccardo fejlesztette ki és gyártja. A termékre 12 (tizenkettő) hónap jótállást biztosítunk, a szakszerűtlen üzembe helyezés és a nem rendeltetésszerű használat esetét kivéve (a jótállás részletes feltételei a jótállási jegyen találhatóak).

Gyártó: Otelli Riccardo Olaszország **Forgalmazza:** KLING Mérnöki, Ipari és Kereskedelmi Kft.

1106 BUDAPEST, Gránátos u. 6.

Tel.: 433-16-66, Fax: 262-28-08

www.kling.hu; E-mail: kling@kling.hu

- A termék kifejezetten alul- és felülzsanérozott bukóablakokhoz és tetőablakokhoz lett tervezve.
- A motor ideális nagyobb, mint 500 mm alul-, felülzsanérozott ablakokhoz.
- Csak beltéri használatra!
- Az ablakmozgatás láncsal történik.
- A motor lehúzható sorkapoccsal rendelkezik a könnyű szerelésért.
- Beépített visszajelző lámpa indikálja az ablak zárt állapotát.
- A motor rendelkezik beépített túlterhelés védelemmel, ami megállítja a működést.
- Állítható nyitási végállás
- Szerelhető kifelé és befelé nyíló ablakra is.

MŰSZAKI ADATOK

Mozgatási úthossz: 90-400 mm (gyári beállítás: 300 mm)

Méret: 8x5x26,5 cm.

Motor mozgató erő: 300N

Hajtás mozgató erő: 200-80 N (a mozgatási úthossztól függően)

Mozgatási sebesség: 40 mm/s

Láncvégi finombeállító csavar állítási hossz: 10 mm

Egymás utáni nyitások: maximum 5

Napi nyitásszám: maximum 20

Tápellátás: 230V / 50-60Hz

Hálózatból felvett áram: 0,8 A

Teljesítmény: 150 W

Hővédelem kapcsolási hőfoka: 120 °C

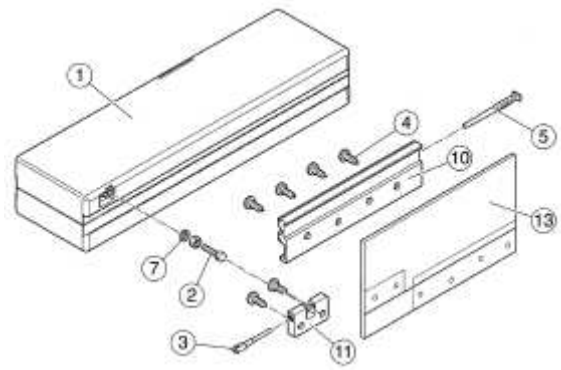
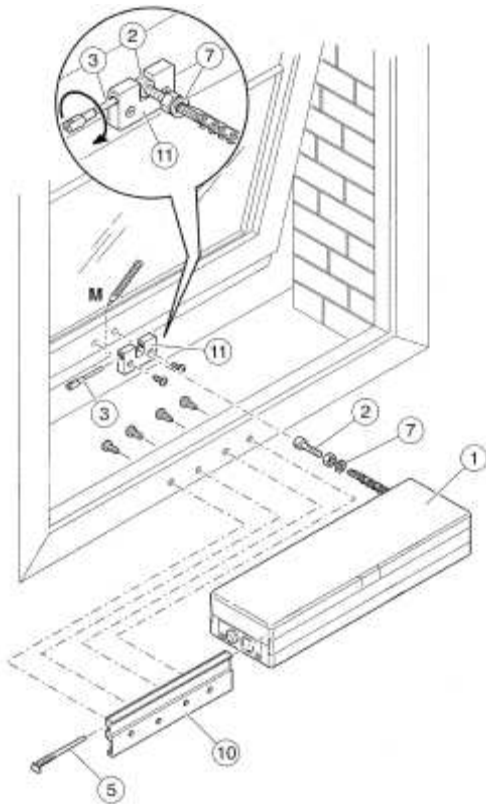
Indítókondenzátor kapacitása: 4 µF

Védettségi szint: IP 20

ELŐZETES VIZSGÁLATOK

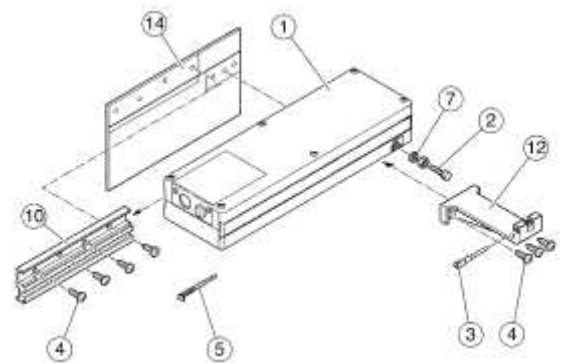
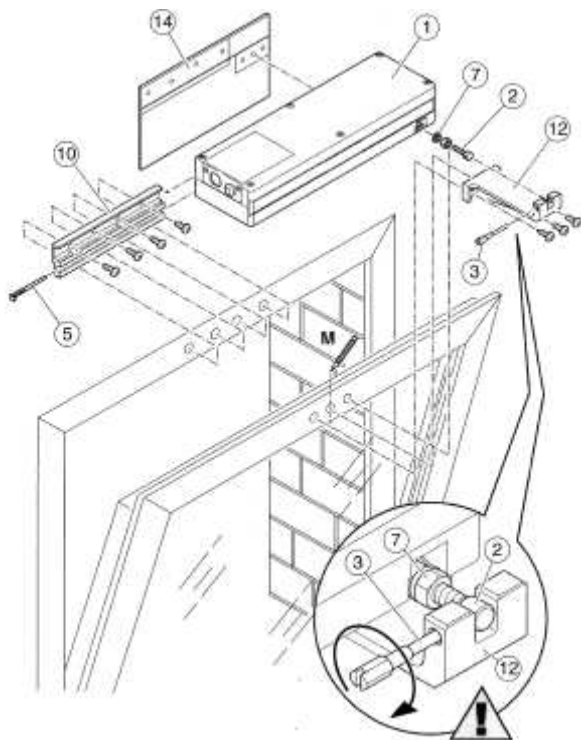
- A terméket csak megfelelő szakismerettel rendelkező, cégünk által felkészített szakember telepítheti
 - a maximális hatékonyság, és biztonsági előírások betartása érdekében.
- A motor nem tekinthető az ablak felfüggesztéseként, vagy zárszerkezetként.
- Az ablak szerkezetének (tok, keret, zsanérok, stb..) ki kell bírnia a motor teljes erejét, ellenkező esetben a motor, vagy az ablak károsodhat.
- Az ablakot fel kell szerelni biztonsági karokkal az esetleges üzemzavar esetére.
- Az ablakot nem szabad felügyelet nélkül működtetni.

A MOTOR FELSZERELÉSE KIFELE NYÍLÓ ABLAK ESETÉN



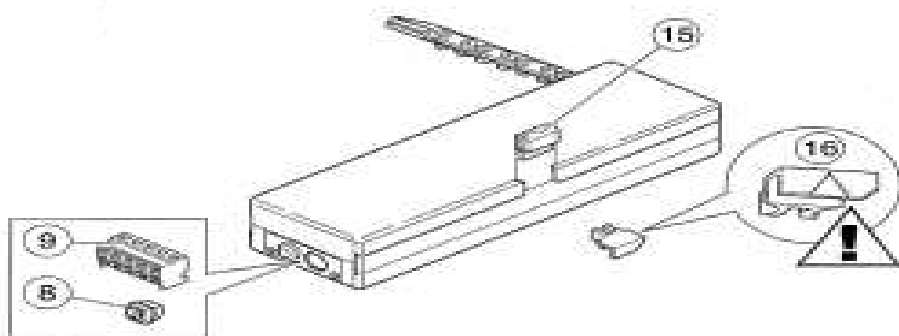
A rögzítő konzol csomagjában található fúrósablon segítségével készítse el a csavarok furatait. Az ábrák alapján helyezze a motort illetve a lánckonzolt a helyére és a megfelelő csavarokkal rögzítse.

A MOTOR FELSZERELÉSE BEFELE NYÍLÓ ABLAK ESETÉN



A rögzítő konzol csomagjában található fúrósablon segítségével készítse el a csavarok furatait. Az ábrák alapján helyezze a motort illetve a lánckonzolt a helyére és a megfelelő csavarokkal rögzítse.

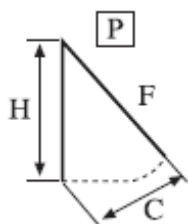
A MOTOR VÉGÁLLÁSÁNAK BEÁLLÍTÁSA



- A végállás bak a motor oldalán található (16.alkatrész) a fedél (15.alkatrész) alatt.
 - Távolítsa el a fedelet. (15.alkatrész)
 - Mozgassa a láncot a zárt véghelyzettől 210 mm-re, ekkor a nyílásban megjelenik a végállás bak (16.alkatrész)
 - Pattintsa ki a bakot a láncból
 - Állítsa a motort a kívánt teljes nyitott végállástól 90 mm-re.
 - Pattintsa vissza a láncba a végállás bakot, majd helyezze vissza a fedelet.
- Lehetőség van a zárási végállás állítására 10 mm erejéig a lánc végén található menetes szem segítségével.

Fontos: Győződjön meg arról, hogy a végállás kapcsolók előbb kapcsolnak és állítják meg a motort, minthogy az ablak a keretének, vagy más akadálnak ütközik! Ha nem így történik, az a motor, vagy az ablak károsodását vonhatja maga után!

A MOTOR MOZGATÓ EREJÉNEK MEGHATÁROZÁSA



P: Ablak tömege (kg)
H: Ablak teljes magassága
C: Nyitás mértéke (mm)
F: Motor nyitási ereje

C (mm)	F (N)
250	200
300	150
350	100
400	80

Figyelem: A motor kihajtásának az ereje nem állandó! A táblázatból kiolvasható a motor maximális tolóereje.

A következő képletbe helyettesítsen be és megkapja az ablak működtetéséhez szükséges erőt. A kapott értéknek alatta kell lennie a táblázatból kiolvasott értéknek!

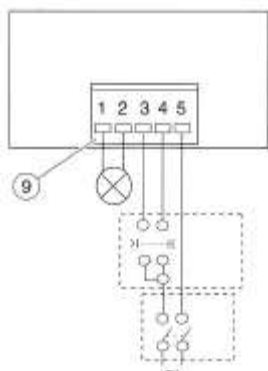
$$F = P/2 \times C/H \times 10$$

Ezek az adatok nem érvényesek alul- és középen zsanérozott ablakoknál.

ELEKTROMOS KAPCSOLATOK

Fontos: Kapcsolja le a hálózatot, mielőtt az elektromos kötéseknél kezdesz!

- Biztosítson külön kismegszakítót a motor részére.
- A sorkapocs a motor burkolatának végén található, amit két lemezcsavar rögzít.



- 1-2: állapot visszajelző lámpa (beépített)
- 3: 230V fázis (nyitás irány)
- 4: 230V fázis (zárásirány)
- 5: 230V nulla (közös)

← Váltó kapcsoló

← Áramtalanító főkapcsoló

- Lásd el „Vigyázz a mozgó alkatrészekkel!” figyelmeztető táblával a motort.
- Lásd el áramtalanító főkapcsolóval a motort.

Fontos: Soha ne kössön egyszerre a két irány sorkapocs pontjára fázist. A motor azonnal tönkre megy!

IDŐSZAKOS KARBANTARTÁS

- Ajánlatos minden 6 hónapban ellenőrizni a motor helyes működését, a mozgó alkatrészek állapotát, a fémes kapcsolatokat (pl.:lánc) tisztítani, újraszírozni.
- Ellenőrizze a rögzítő csavarok feszességét, ha szükséges, húzzon után.
- Vizsgálja meg a végállás kapcsolók helyes működését, ha szükséges utánállítani.
- Ellenőrizze a kábelezés sérülésmentességét
- Esetleges alkatrészcserehez kizárólag eredeti alkatrészt használjon a későbbi baleset- és sérülésmentes működés érdekében.

QUICK LINE
MULTIE.ch.O.



Az összes információ maximális figyelemmel és ellenőrzéssel lett elkészítve.

Mindemellett nem vállalunk felelősséget semmilyen hibáért, vagy kihagyásért.

A műszaki változtatások joga fenntartva.

